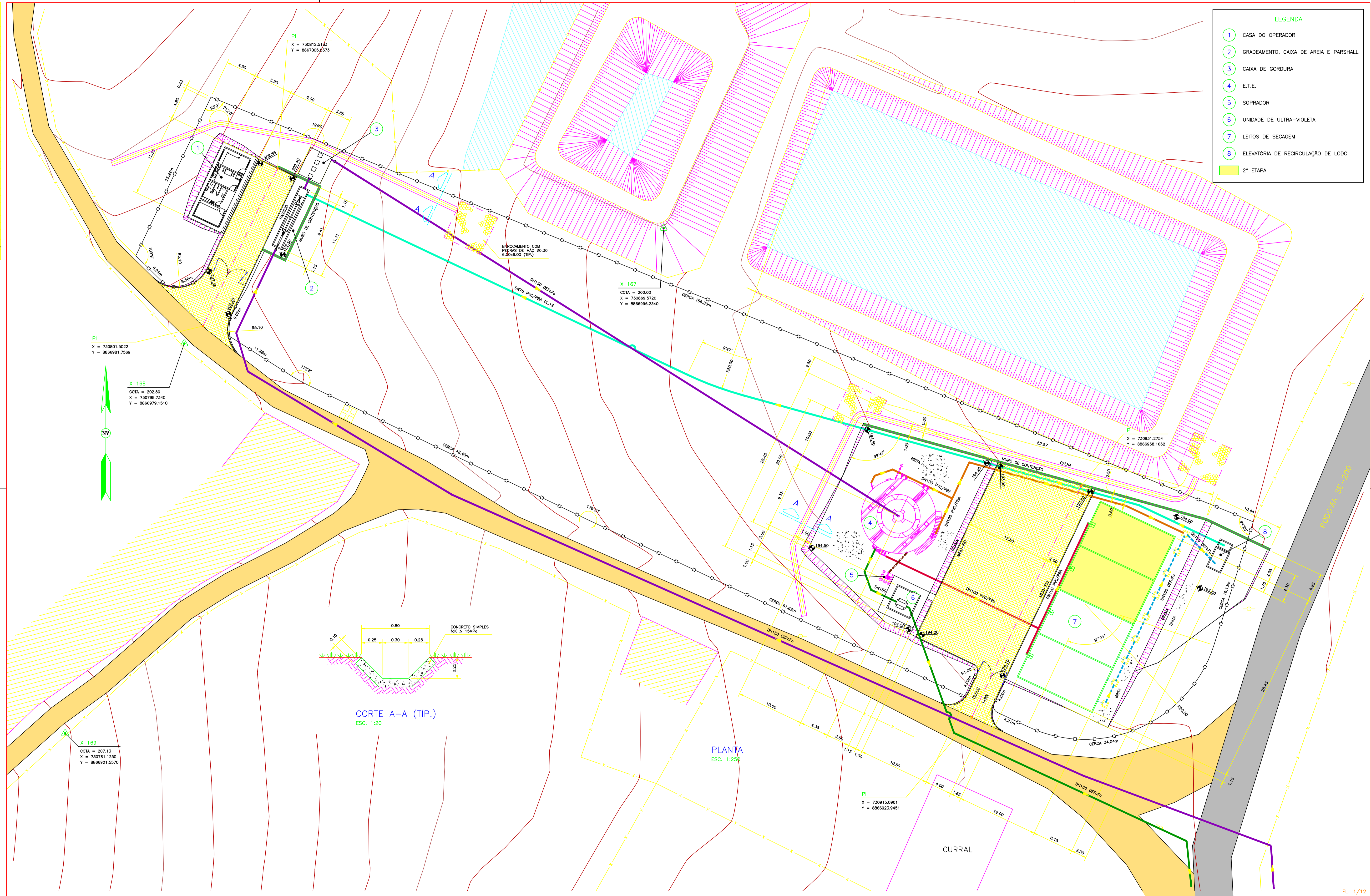




CONFIGURAÇÃO P/ PLOTAGEM	Nº DA COR	Nº DA PENSA	ESP. DA PENSA
	2	7	0.10
	3	7	0.40
	4	7	0.70
	5	7	0.50
	6	7	0.20
	7	7	0.25
	8	8	0.20
	13	13	0.20
	14	14	0.10
	15	15	0.15
	20	1	0.20
	21	7	0.15
	28	28	0.20
	30	7	0.30
	32	32	0.25
	41	41	0.20
	51	51	0.20
	80	3	0.20
	96	96	0.20
	100	3	0.30
	120	120	0.20
	131	131	0.20
	142	142	0.20
	150	5	0.25
	170	5	0.50
	204	204	0.20
	242	242	0.20
	251	251	0.20
	253	253	0.20
ESP. P/ PLOTAR 1=0,25			
Nº DO ARQUIVO P/SE11521127_001			
TATIANA 3008208			



FL. 1/12

Nº	DATA	REVISÃO	EXECUTADO POR	APROVADO POR	DESO		DESENHO DE REFERÊNCIA		NOTAS	DESO VISTO E ACEITO ESTA ACEITAÇÃO NÃO ISENTA A CONTRATADA DAS RESPONSABILIDADES E OBRIGAÇÕES CONTIDAS NO CONTRATO	EXECUTADO POR		COMPANHIA DE SANEAMENTO DE SERGIPE			
					ACEITO	DATA	TÍTULO	NÚMERO			enpro [®] ENGENHARIA DE PROJETOS E OBRAS LTDA. RUA CONSTRUTOR JOÃO ALVES, 878 – BARRIO SALGADO FILHO – ARAUÁZIA - SE – CEP: 49.020-340 FONE: (0xx91) 3211-2332 – FAX: (0xx91) 3214-2570 http://www.enpro-projetos.com.br E-mail: enpro@enpro-projetos.com.br	enpro [®] ENGENHARIA DE PROJETOS E OBRAS LTDA. RUA CONSTRUTOR JOÃO ALVES, 878 – BARRIO SALGADO FILHO – ARAUÁZIA - SE – CEP: 49.020-340 FONE: (0xx91) 3211-2332 – FAX: (0xx91) 3214-2570 http://www.enpro-projetos.com.br E-mail: enpro@enpro-projetos.com.br		PROJETO EXECUTIVO DO SISTEMA DE ESGOTOS SANITÁRIOS DA CIDADE DE CEDRO DE SÃO JOÃO/SE		
											REVISÃO		ESCALA		Nº DESO	Nº FIRMA
													INDICADA			PE/561-HD-ETE-01